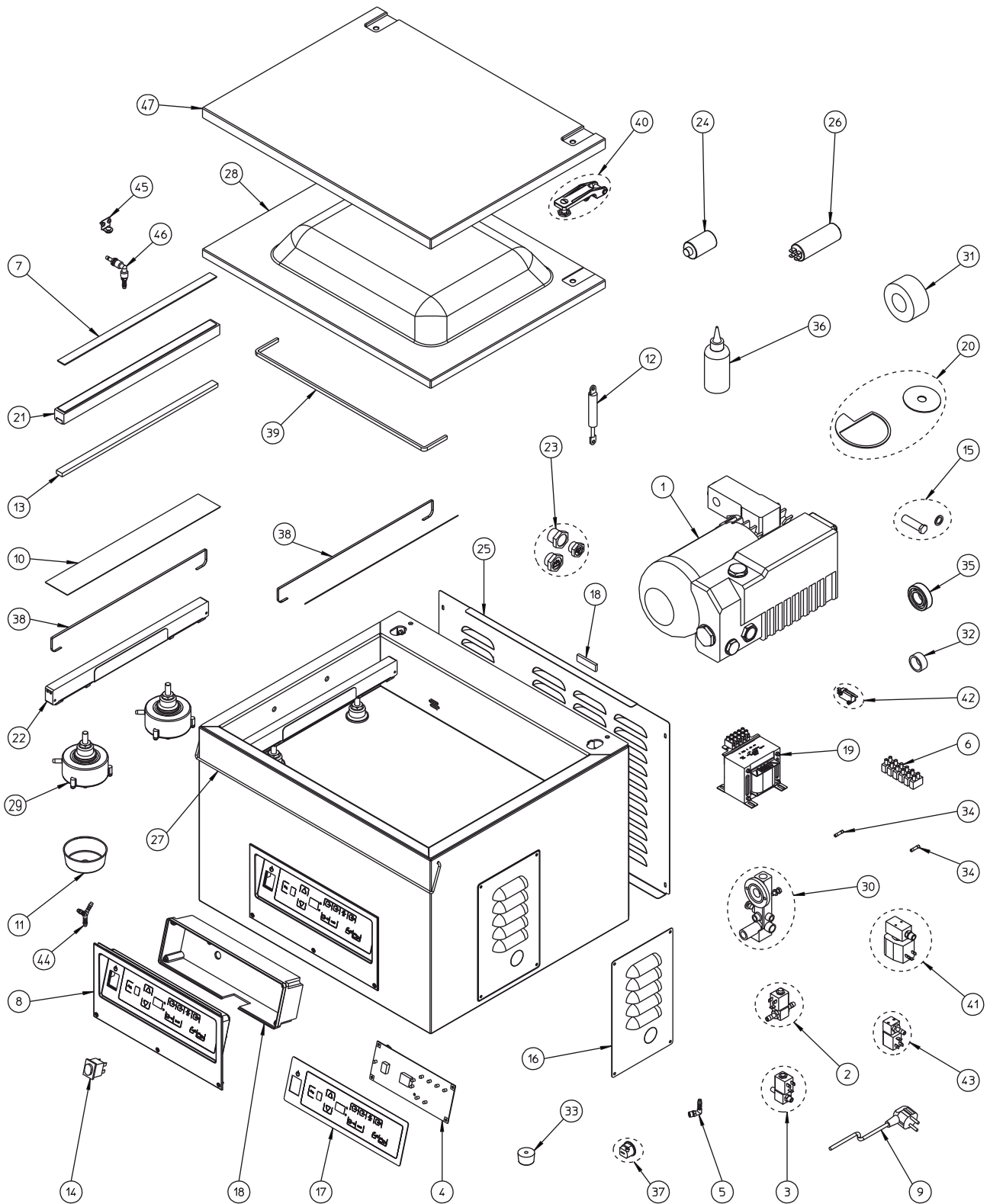


**ENVASADORA AL VACÍO
SV-520S**
**VACUUM PACKAGING MACHINE
SV-520S**
**MACHINE A EMBALLER SOUS-VIDE
SV-520S**

N.	Denominación	Description	Dénomination	Cod.
1	Caja + Bomba vaciado KB0020	Box + Vacuum pump KB0020	Boîte + Pompe à vide KB0020	2149322
2	Electroválvula gas 230V (conj.)	Gas electrovalve set 230V	Électrovanne de gaz 230V (Ens.)	2142529
3	Válvula atmósfera progresiva (400) (conj.)	Progres. air valve set V-402/421	Electrovanne air progressive v402/421 (Ens.)	2149223
4	Placa electrónica SV-S	Electronic board set SV-S	Plaque electronique SV-S	2142655
5	Codo 90 g wes6 R-1/8	Elbow 90 g wes6 R-1/8	Coude 90 g wes6 R-1/8	2140261
6	Regleta PA-76/6 fv	Terminal strip PA-76/6 fv	Réglette PA-76/6 fv	2140281
7	Adhesivo doble cara	Double face adhesive	Adhésif double face	2149320
8	Tablero mandos SV-400S (conj.)	Keyboard set SV-400S	Tableau de commande SV-400S	2142530
9	Cable manguera env. monofásico	Hose wire single phase	Câble gaine monophasé	2141578
10	Banda adh. soldadura 854mm	Seal beam tape 854 mm	Teflon de soudure 854 mm	2141772
11	Membrana piston Ø75	Cylinder membrane Ø75	Membrane cylindre Ø75	2142554
12	Amortiguador 450N	Shock absorber 450N	Amortisseur 450N	2142331
13	Almohadilla SV-800 L	Pad SV-800 L	Coussin SV-800 L	2143358
14	Interruptor bipolar luminoso 1670	Main-light switch SV/SP	Interrupteur bipolaire lumin SV-SP	2310403
15	Válvula recirculación aceite kb (conj.)	Oil recirculation valve set	Valve récirculation huile (Ens.)	2149421
16	Tapa aceite SV-400	Oil plug SV-400	Couvercle huile SV-400	2142504
17	Teclado SV-S	Keyboard SV-S	Clavier SV-S	2142532
18	Paletas bomba 20m ³ /h (conj.)	Pump rotor vanes set 20 m ³	Ailettes pompe 20 m ³ (Ens.)	2149420
19	Transformador soldadura 230V/13-16V	Seal transformer 230V/13-16V	Transformateur soudure 230V/13-16V	2142540
20	Juntas-retenes bomba 20 (conj.)	Pump seals set 20 m ³	Jointts étanchéité pompe 20m ³ (Ens.)	2149415
21	Sop.almohadilla SV-400 (conj.)	Silicone pad holder set SV-400	Support coussin silicone SV-400 (Ens.)	2149326
22a	Barra soldadura SV-400 (conj.)	Sealing beam set SV-400	Barre soudure SV-400 (Ens.)	2142600
22b	Soldadura corte 414 (SV-400/500)(conj.)	Bag cutting kit 414 (SV-400/500)	Soudure + coupe 414 (SV-400/500) (Ens.)	2149501
23	Tapones+visor env. >20m ³ (conj.)	Sight-plugs set (>420)	Bouchons viseur (Ens.)	2149414
24	Filtro aire bomba 20m ³	Filter (air, vac. pump) 20m ³	Filtre à air pompe 20 m ³	2149410
25	Tapa trasera SV-520 SD	Back panel SV-520 SD	Panneau arrière SV-520 SD	2142723
26	Condensador 20 m ³	Condenser 20 m ³	Condensateur 20 m ³	2149405
27	Varilla cierre SV-500	Locking rod SV-500	Barrette de maintien cloche SV-500	2142706
28	Campana SV-520 (conj.)	Cover set SV-520	Cloche SV-520 (Ens.)	2149338
29	Piston SV-500 (conj.)	Sealing cylinder set SV-500	Cylindre soudure SV-500 (Ens.)	2142749
30	Aspiración V-420 (conj.)	Intake set	Aspiration (Ens.)	2149009
31	Manguito M-19	Sleeve m,19	Manchon m. 19	2149016
32	Anillo retén 010-021-B	Stop ring 010-021-b	Bague étanchéité 010-021-b	2149034
33	Completo pies goma (conj.)	Rubber feet set	Pieds (Ens.)	2149039
34a	Fusible Ø5X20 0.63 A (conj.)	Fuse set Ø5X20 0.63 A	Fusible Ø5X20 0.63A (Ens.)	2312877
34b	Fusible cerámico 5x25 10a (conj.)	10a fuse	Fusible 10 A	2149057
35	Rodamientos bomba 21 m ³ (conj.)	Vacuum pump bearings set 21 m ³	Roulements pompe 20/21 m ³ (Ens.)	2149089
36	Aceite SAE10 (1 ltr)	Oil SAE10 (1l)	Huile SAE 10 (1l)	2149103
37	Racord pasamuros (conj.)	Grommet connecter set	Raccord passe mur (Ens.)	2149114
38a	Resistencia + corte (530) (conj.)	Element+cutting set (530)	Résistance + pré-découpe 530mm (Ens.)	2149315
38b	Resistencia soldadura mod.416 (conj.)	Sealing element set 416 mm	Résistance soudure 416mm (Ens.)	2149203
39	Junta campana V-641	Lid gasket V-641	Joint calage V-641	2149075
40	Soporte amortiguador SV (conj.)	Shock absorber holder set SV	Support amortisseur SV (Ens.)	2149281
41	Válvula descompresión (400) (conj.)	Decompres. valve V-402/421sg	Électrovanne décompression (Ens.)	2149222
42	Micro amortiguador SV (conj.)	Shock absorber micro set	Micro amortisseur (Ens.)	2149284
43	Válvula soldadura (SV-400) (conj.)	Seal valve set (SV-400)	Électrovanne soudure (Ens.)	2149285
44	Juegos codos Y (conj.)	Y elbows set	Coudes "Y" (Ens.)	2149129
45	Pisador muelle SV (conj.)	Spring lever set SV	Levier ressort SV (Ens.)	2149427
46	Entrada gas SV (conj.)	Gas inlet set SV	Entrée gaz SV (Ens.)	2149428
47	Campana SV-520 SD (conj.)	Cover set SV-520 SD	Cloche SV-520 sd (Ens.)	2149352

SV-520S


Nota: Todas estas especificaciones están sujetas a cambio sin previo aviso, debido a la permanente mejora del producto.
 Note: These specifications are subject to change without prior notice due to continuous product improvement.
 Note: Toutes ces spécifications peuvent être modifiées sans préavis dû à une permanente amélioration du produit.